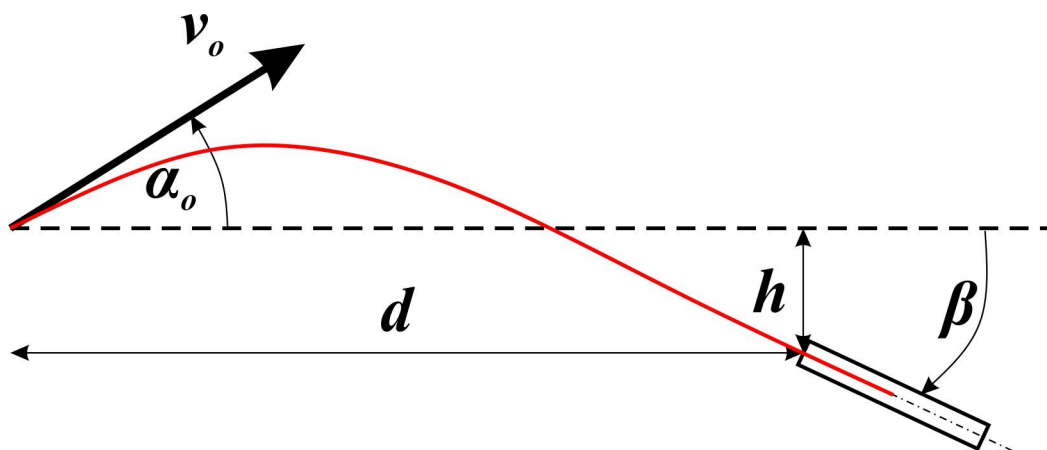
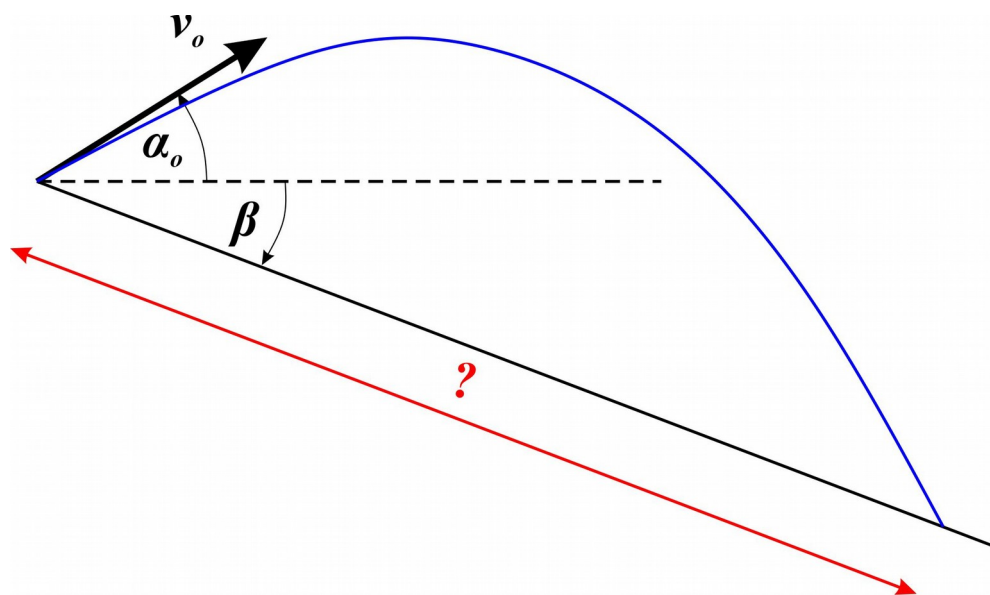


1. Pod kojim uglom i kojom brzinom treba ispaliti hitac tako da on na rastojanju d i dubini h uleti u otvor koji je pod uglom β u odnosu na horizontalnu ravan?



2. Primenom Ojler-Kromerove metode:



a) Odrediti dolet hica koji se nad padinom pod uglom β (u odnosu na horizontalnu ravan) lansira početnom brzinom v_0 i pod uglom α (u odnosu na horizontalnu ravan).

b) Na koji način dolet i vreme leta zavisi od uglova α i β ?

c) Pod kojim uglom će hitac udariti u Zemlju i kako ovaj ugao zavisi od uglova α i β ?